

GYÁRTMÁNYTERV

SEMA FAÉPÍTÉSZETI SZOFTVERREL

(MINTATERV)

Tárgy: Egylakásos lakóépület tetőkalkulációja
(1234 Település, Minta utca 123.)

Ügyfél: Mintaterv Megrendelő

Projekt: 2018/000

Készítette:

Larex-Trade Kft.

+36 70 422 1710

fatelep@fatelep.hu

TARTALOMJEGYZÉK

GYÁRTMÁNYTERV SEMA FAÉPÍTÉSZETI SZOFTVERREL

A DOKUMENTÁCIÓ TARTALMA:

<input type="checkbox"/>	Borítólap	1
<input type="checkbox"/>	Tartalomjegyzék, megjegyzések	2
<input type="checkbox"/>	Tetőgeometriai adatok.....	3
<input type="checkbox"/>	Anyaglista.....	4
<input type="checkbox"/>	Szabásjegyzék.....	5
<input type="checkbox"/>	Statikai ellenőrzés eredménye.....	7
<input type="checkbox"/>	3 dimenziós látványtervek	8
<input type="checkbox"/>	Tető felülnézeti rajza	10
<input type="checkbox"/>	Szelemenek elhelyezkedése	11
<input type="checkbox"/>	A – A metszet	12
<input type="checkbox"/>	B – B metszet.....	13
<input type="checkbox"/>	Alkatrészrajzok.....	14

MEGJEGYZÉSEK:

- A beérkezett tervrajzokon nem egyeznek a méretek.
 - eresz túlnyúlása ugyanazon a helyen: 50 cm / 53 cm
 - középfogópárok ugyanazon a helyen: 5x15 cm / 7,5x15 cm
- A statikai terveken a tető főtartóinak száma eltér az építész rajzokhoz képest.


TETŐGEOMETRIAI ADATOK


GYÁRTMÁNYTERV SEMA FAÉPÍTÉSZETI SZOFTVERREL

TERV ADATAI ÉS BECSÜLT ÉRTÉKEI

<u>TETŐFELÜLET:</u>	150,00 m ²
<u>HAJLÁSSZÖG:</u>	35°
<u>GERINC HOSSZA:</u>	5,00 m
<u>ERESZ HOSSZA:</u>	50,00 m
<u>SZARUFÁK HOSSZA:</u>	250,00 m
<u>VÁPÁK HOSSZA:</u>	50,00 m
<u>ÉLEK HOSSZA:</u>	30,00 m
<u>ERESZTÚLNYPÚLÁS:</u>	60 cm (+ szigetelés)
<u>ERESZ KIALAKÍTÁSA:</u>	látványos szarufavégek, csüngő esz
<u>FEDÉS TÍPUSA:</u>	kerámia tetőcserép

FELHASZNÁLT KERESZTMETSZETEK:

-  Fenyő fűrészáru (C24)
 - 5x15 cm (fogópár)
 - 10x15 cm (szaruzat, élek)
 - 12x12 cm (középszelemenek, gerinc, oszlopok)
 - 15x15 cm (talpszelemenek)





-  Lécezés
 - 3x5 cm (cserépléc)
 - 5x5 cm (ellenléc)

ANYAGLISTA

GYÁRTMÁNYTERV SEMA FAÉPÍTÉSZETI SZOFTVERREL

<u>Megnevezés</u>	<u>vastagság (cm)</u>	<u>szélesség (cm)</u>	<u>hosszúság (m)</u>	<u>darabszám</u>
luc építő (C24)	5	15	4	10
luc építő (C24)	5	15	5	10
luc építő (C24)	5	15	6	20
luc építő (C24)	10	15	4	15
luc építő (C24)	10	15	5	5
luc építő (C24)	10	15	6	25
luc építő (C24)	10	15	8	5
luc építő (C24)	12	12	5	10
luc építő (C24)	12	12	6	5
luc építő (C24)	15	15	4	5
luc építő (C24)	15	15	5	10
bramac lécs	3	5	4	150
zárlécs	5	5	4	70
lambéria	1,4	12,1	4	65

Kiegészítő anyagok:

-  Delta® Vent-N fólia – 150 m² (páraáteresztő fólia)
-  Delta® Reflex fólia – 150 m² (párafékező fólia)
-  Reisser facsavar Strongi 8x200 – 150 db
-  Remmers Universal Holzlasur – 10 l (vizes alapú falazúr)

SZABÁSJEGYZÉK

GYÁRTMÁNYTERV SEMA FAÉPÍTÉSZETI SZOFTVERREL

<u>Egyedi elemszám:</u>	<u>Megnevezés:</u>	<u>Szélesség [cm]:</u>	<u>Magasság [cm]:</u>	<u>Hosszúság [m]:</u>	<u>Darab:</u>	<u>Statikai anyag:</u>
	bordaelem	5	15	4	1	
1	fogópár	5	15	1,50	1	C24
1	fogópár	5	15	1,50	1	C24
	bordaelem	5	15	5	1	
1	fogópár	5	15	1,50	1	C24
1	fogópár	5	15	1,50	1	C24
1	fogópár	5	15	1,50	1	C24
	bordaelem	5	15	6	12	
2	fogópár	5	15	5,8	1	C24
3	fogópár	5	15	5,76	1	C24
4	fogópár	5	15	5,65	1	C24
2	fogópár	5	15	5,8	1	C24
3	fogópár	5	15	5,76	1	C24
4	fogópár	5	15	5,65	1	C24
2	fogópár	5	15	5,8	1	C24
3	fogópár	5	15	5,76	1	C24
4	fogópár	5	15	5,65	1	C24
2	fogópár	5	15	5,8	1	C24
3	fogópár	5	15	5,76	1	C24
4	fogópár	5	15	5,65	1	C24
	bordaelem	10	15	8	2	
5	élszaru	7,5	15	7,88	1	C24
5	élszaru	7,5	15	7,88	1	C24
	bordaelem	10	15	4	1	
6	él csonkaszaru jobb	7,5	15	3,1	1	C24
7	él csonkaszaru bal	7,5	15	0,789	1	C24
	bordaelem	10	15	5	2	
8	él csonkaszaru jobb	7,5	15	4,78	1	C24
8	él csonkaszaru bal	7,5	15	4,78	1	C24
	bordaelem	10	15	6	3	
9	él csonkaszaru bal	7,5	15	5,048	1	C24
10	él csonkaszaru bal	7,5	15	0,833	1	C24
11	szaru	7,5	15	5,599	1	C24
11	szaru	7,5	15	5,599	1	C24

	bordaelem	12	12	5	2	
12	gerincszelemen	12	12	4,286	1	C24
13	gerincszelemen	12	12	4,286	1	C24
	bordaelem	12	12	6	3	
14	oszlop	12	12	0,95	1	C24
14	oszlop	12	12	0,95	1	C24
15	könyökfa	12	12	0,8	1	C24
15	könyökfa	12	12	0,8	1	C24
15	könyökfa	12	12	0,8	1	C24
15	könyökfa	12	12	0,8	1	C24
14	oszlop	12	12	0,95	1	C24
14	oszlop	12	12	0,95	1	C24
14	oszlop	12	12	0,95	1	C24
15	könyökfa	12	12	0,8	1	C24
15	könyökfa	12	12	0,8	1	C24
15	könyökfa	12	12	0,8	1	C24
15	könyökfa	12	12	0,8	1	C24
14	oszlop	12	12	0,95	1	C24
14	oszlop	12	12	0,95	1	C24
14	oszlop	12	12	0,95	1	C24
15	könyökfa	12	12	0,8	1	C24
15	könyökfa	12	12	0,8	1	C24
15	könyökfa	12	12	0,8	1	C24
15	könyökfa	12	12	0,8	1	C24
	bordaelem	15	15	4	2	
16	középszelemen	15	15	3,49	1	C24
16	középszelemen	15	15	3,49	1	C24
	bordaelem	15	15	5	8	
17	talpszelemen	15	15	4,2	1	C24
17	talpszelemen	15	15	4,2	1	C24
18	talpszelemen	15	15	4,98	1	C24
18	talpszelemen	15	15	4,98	1	C24
18	talpszelemen	15	15	4,98	1	C24
18	talpszelemen	15	15	4,98	1	C24
19	talpszelemen	15	15	5	1	C24
19	talpszelemen	15	15	5	1	C24

STATIKAI ELLENŐRZÉS EREDMÉNYE GYÁRTMÁNYTERV SEMA FAÉPÍTÉSZETI SZOFTVERREL

SZABVÁNY: DIN EN 1995:2013

[„Eurocode 5: Faszerkezetek tervezése” európai szabvány német kiadása]

FELHASZNÁLÁSI OSZTÁLY:

1. zárt, fűtött tér; páratartalom <65%
2. fedett, nyitott tér; páratartalom <85%
3. nem fedett, nyitott tér

SZÁMÍTÁS EREDMÉNYE:

A szabvány szerinti terhek és teherkombinációk figyelembevételével számolva a gerendák 10x15 cm keresztmetszettel és C24 anyagminőséggel, 12x12 cm keresztmetszettel és C24 anyagminőséggel, valamint 10x20 cm keresztmetszettel és Gl24h anyagminőséggel

MEGFELELNEK.

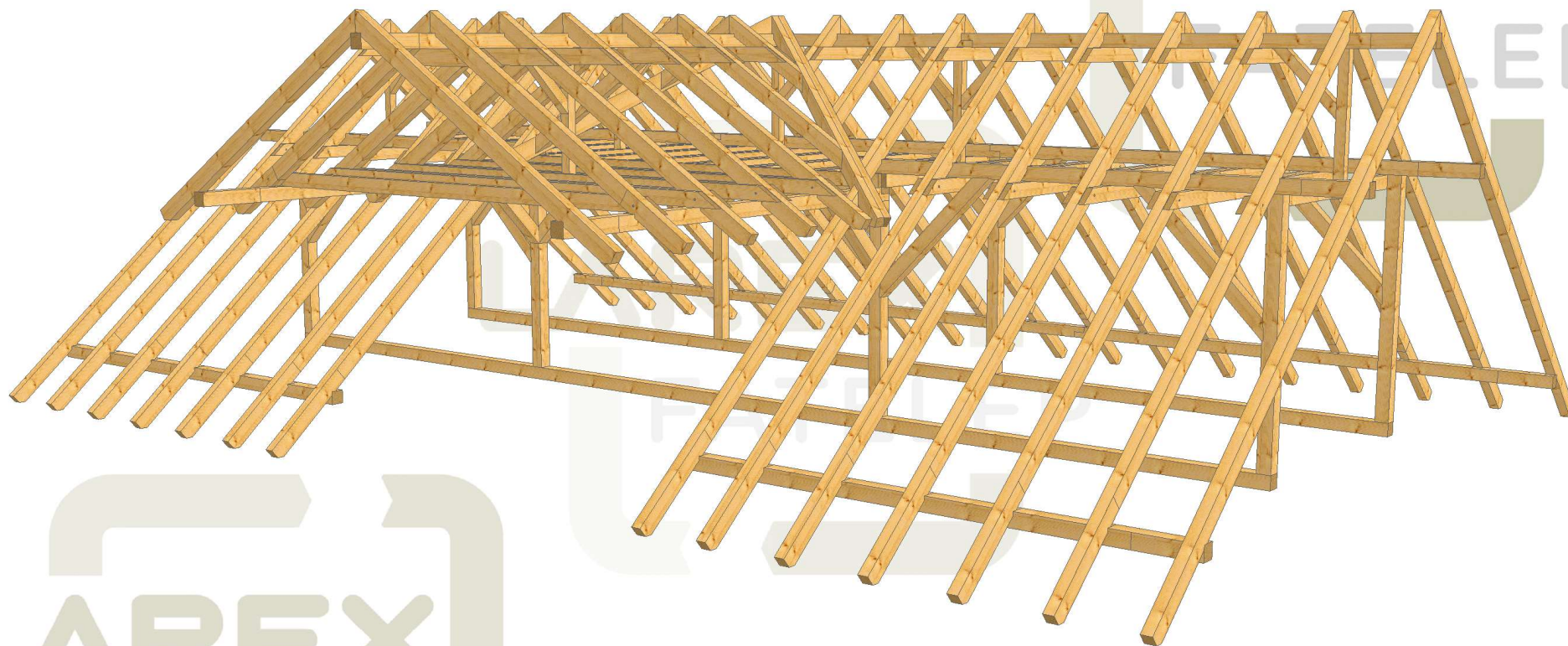
ADATOK:

<u>MEGNEVEZÉS</u>	<u>KERESZT-METSZET</u>	<u>SZILÁRDSÁGI OSZTÁLY</u>	<u>ANYAG</u>	<u>LEGNAGYOBB ALÁTÁMASZTÁSI KÖZ</u>	<u>MAXIMÁLIS LEHAJLÁS</u>
szaruzat	10x15 cm	C24	fűrészáru	1,00 m	0,00 cm
élszaruk	10x20 cm	Gl24h	BSH	2,00 m	0,01 cm
szelemenek	12x12 cm	C24	KVH	3,00 m	0,02 cm

A problémás elemeknél további alátámasztások beépítése vagy a keresztmetszet megnövelése javasolt. Amennyiben ezekre nincs lehetőség, a faanyag szilárdsági osztályának növelése is megoldást jelenthet. A fent megadott adatok a terven szereplő alátámasztások mindegyikének figyelembevételével érvényesek!

A SEMA faépítészeti szoftverrel készített statikai ellenőrzés nem helyettesíti a statikus tervező által készített statikai tervet. A szoftverrel készített tervek nem helyettesítik az építész-mérnök által készített építési engedélyeztetési tervet. A tervezés díja nem tartalmazza a helyszíni felmérés és művezetés díját.

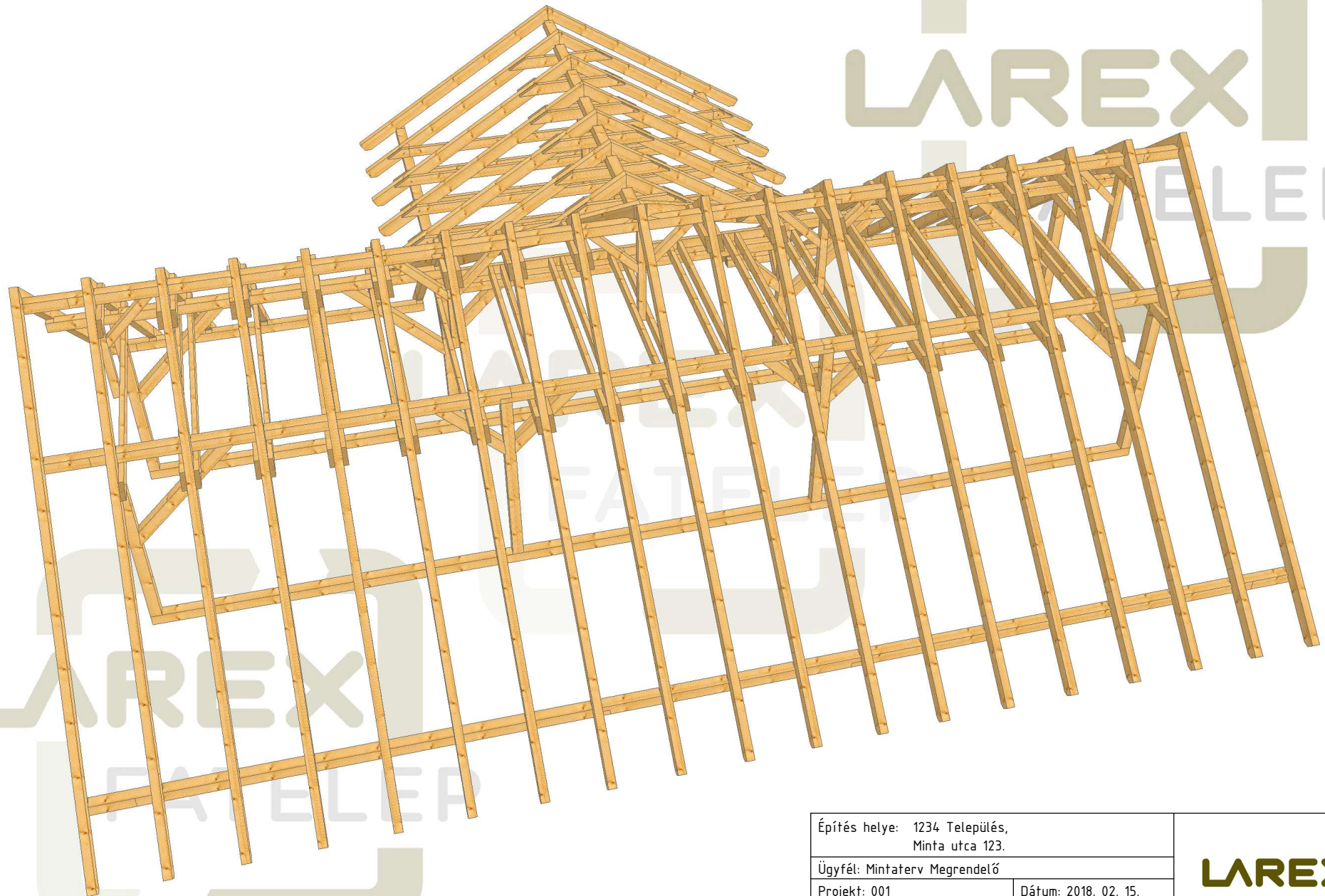
Budapest, 2018. február 1.



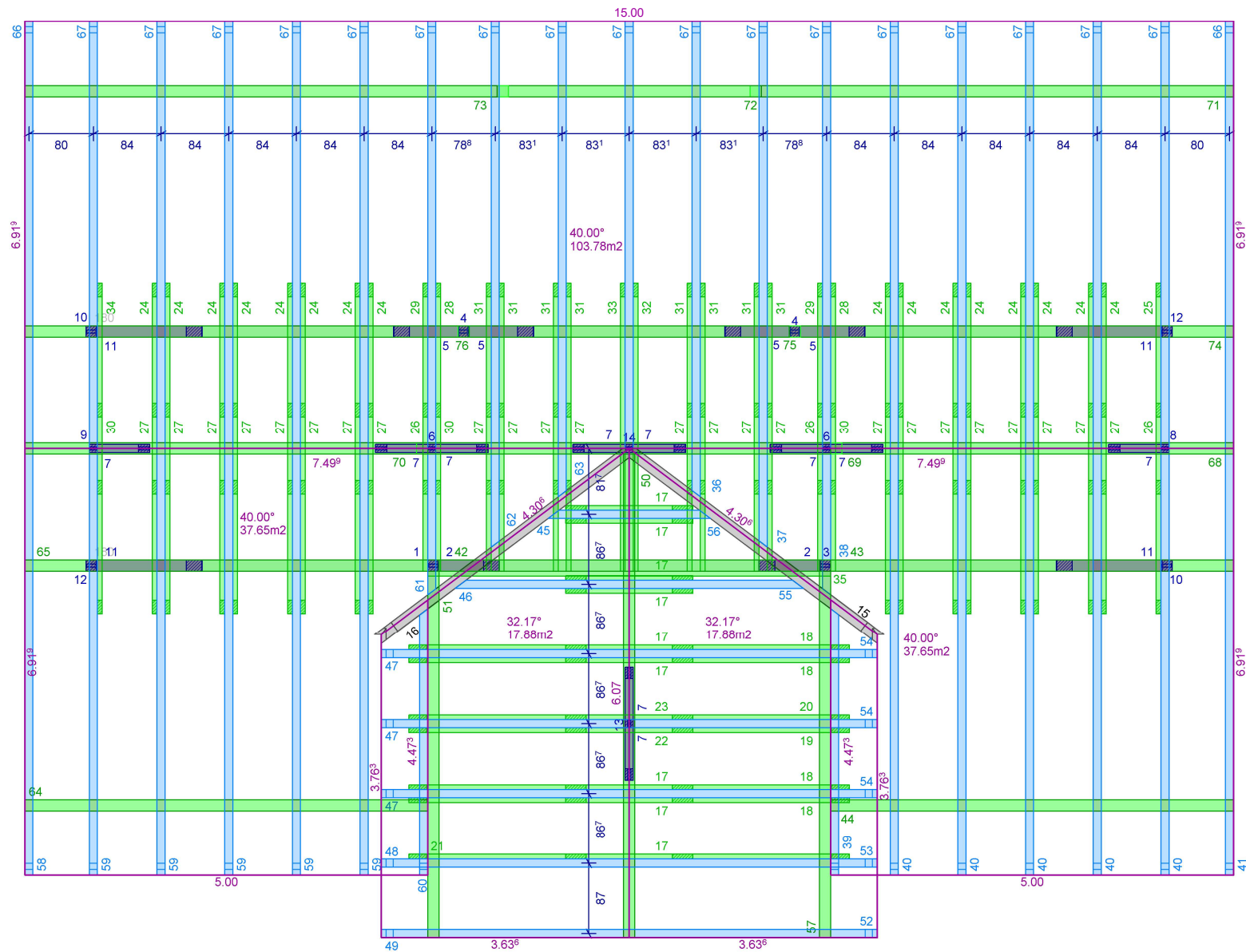
LAREX
FATELEP

LAREX
FATELEP

Építés helye: 1234 Település, Minta utca 123.		LAREX FATELEP	
Ügyfél: Mintaterv Megrendelő			
Projekt: 001	Dátum: 2018. 02. 15.	LAREX FATELEP	
Terv típusa: Gyártmányterv	M: 1 :150.00		
Tervező: Larex-Trade Kft. +36 70 422 1710 benedek.barnabas@fatelep.hu	Larex-Trade Kft. 1108 Budapest, Maglódi út 123.	T: +36 1 262 8488 F: +36 1 261 1213	fatelep@fatelep.hu www.fatelep.hu



Építés helye: 1234 Település, Minta utca 123.		LAREX FATELEP	
Ügyfél: Mintaterv Megrendelő			
Projekt: 001	Dátum: 2018. 02. 15.	LAREX FATELEP	
Terv típusa: Gyártmányterv	M: 1 :200.00		
Tervező: Larex-Trade Kft. +36 70 422 1710 benedek.barnabas@fatelep.hu	Larex-Trade Kft. 1108 Budapest, Maglódi út 123.	LAREX FATELEP	
		F: +36 1 261 1213	www.fatelep.hu



Építés helye: 1234 Település,
Minta utca 123.

Ügyfél: Mintaterv Megrendelő

Projekt: 001

Dátum: 2018. 02. 15.

Terv típusa: Gyártmányterv

M: 1 : 75.00

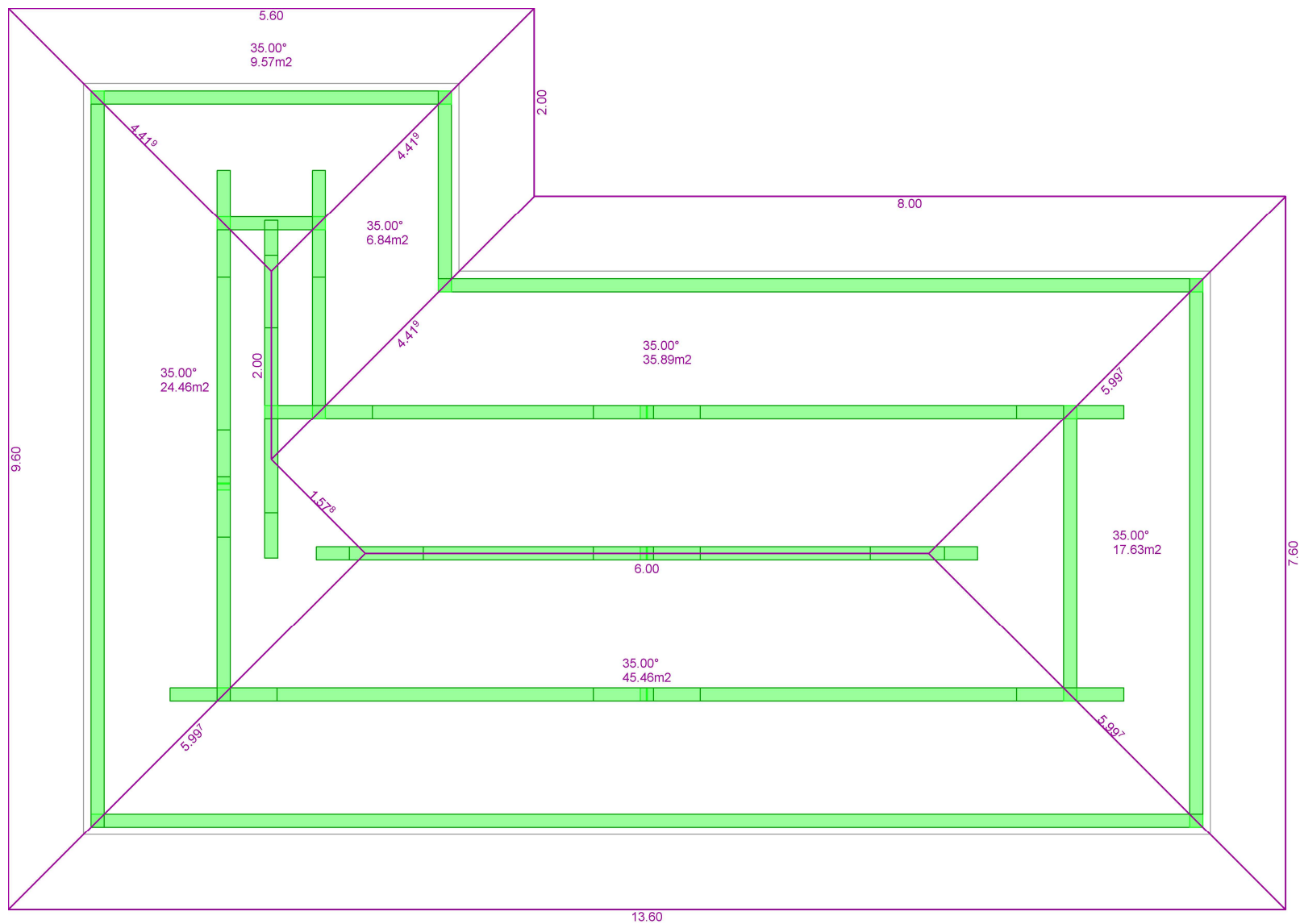
Tervező: Larex-Trade Kft.
+36 70 422 1710
benedek.barnabas@fatelep.hu


Larex-Trade Kft.
1108 Budapest,
Maglódi út 123.

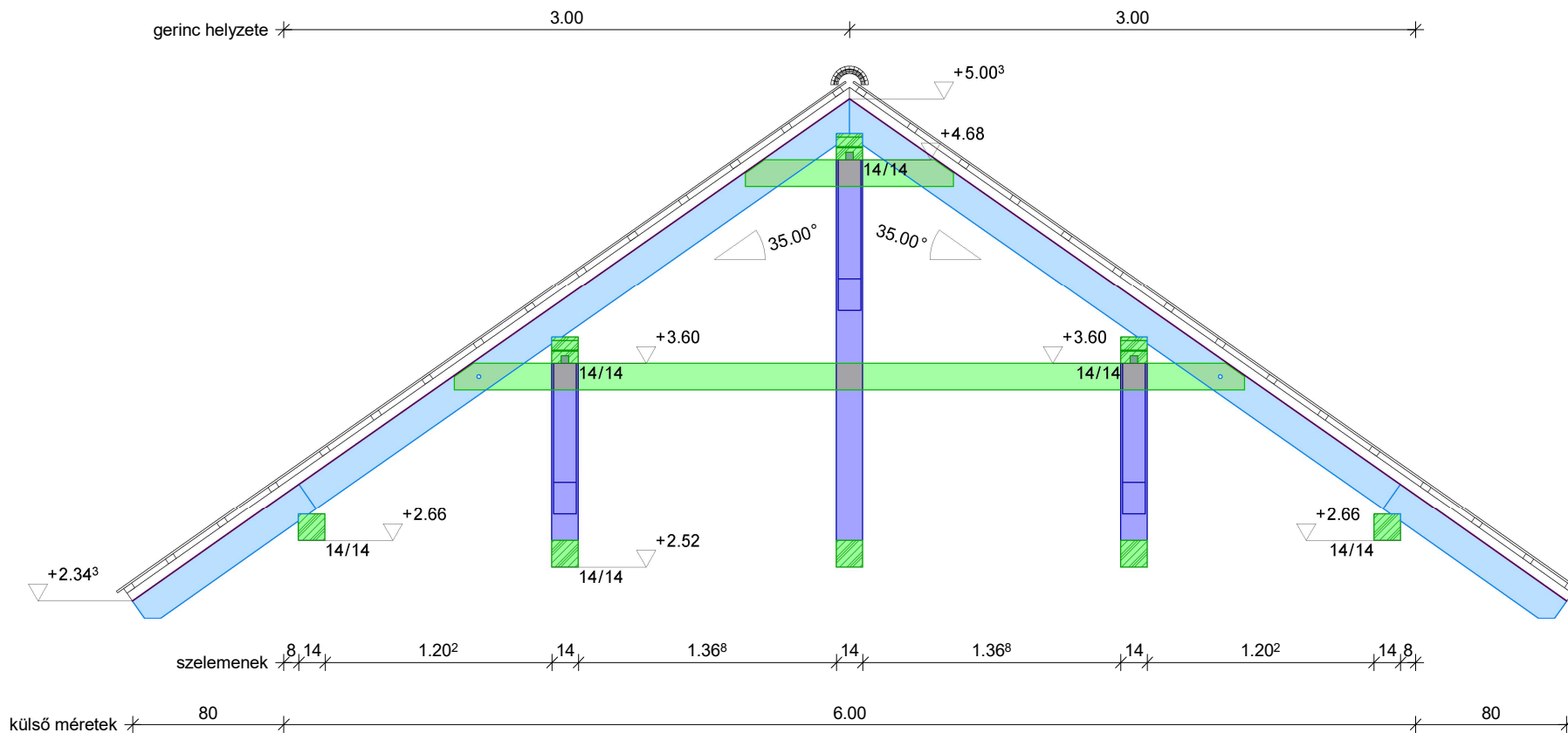
LAREX
FATELEP

T: +36 1 262 8488
F: +36 1 261 1213


fatelep@fatelep.hu
www.fatelep.hu

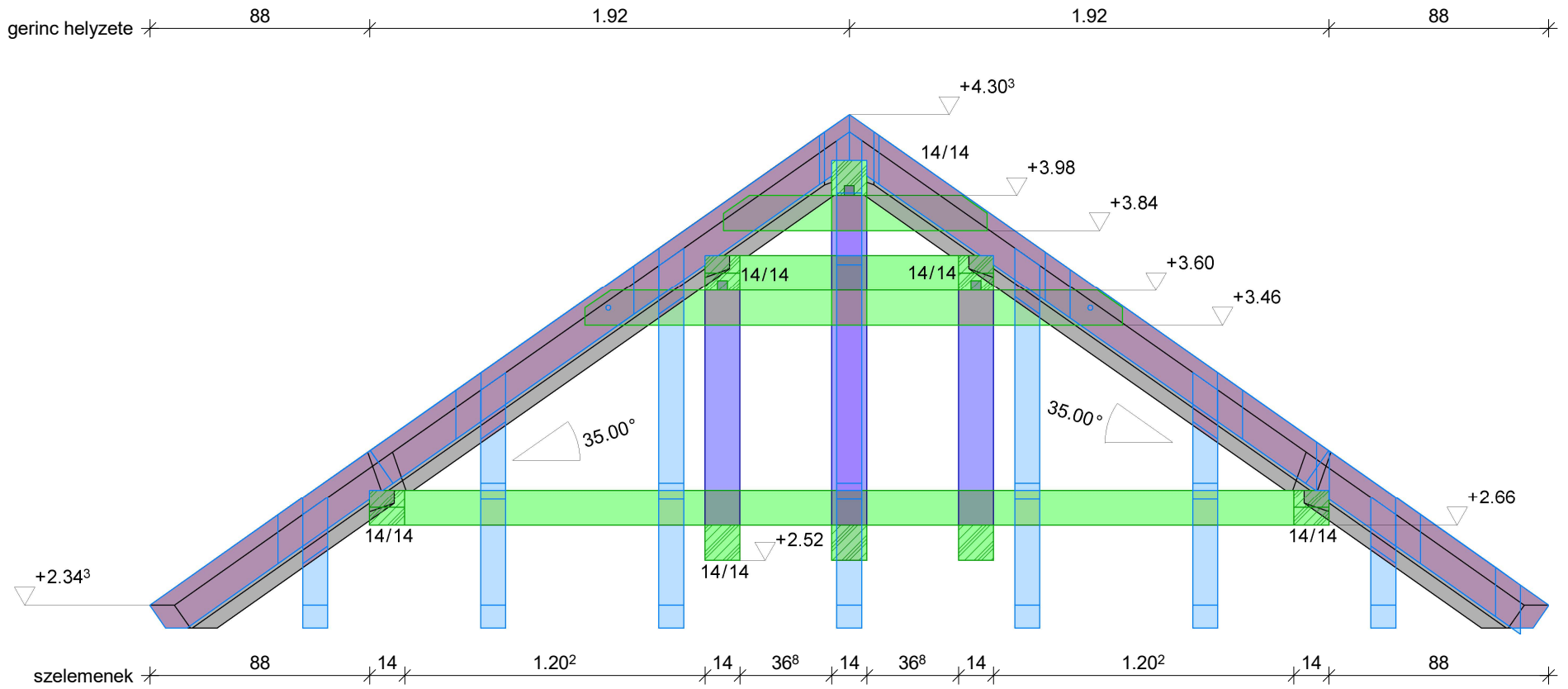


Építés helye: 1234 Település, Minta utca 123.			
Ügyfél: Mintaterv Megrendelő			
Projekt: 001	Dátum: 2018. 02. 15.	T: +36 1 262 8488	
Terv típusa: Gyártmányterv	M: 1 : 65.00	fatelep@fatelep.hu	
Tervező: Larex-Trade Kft. +36 70 422 1710 benedek.barnabas@fatelep.hu	Larex-Trade Kft. 1108 Budapest, Maglódi út 123.	F: +36 1 261 1213	www.fatelep.hu




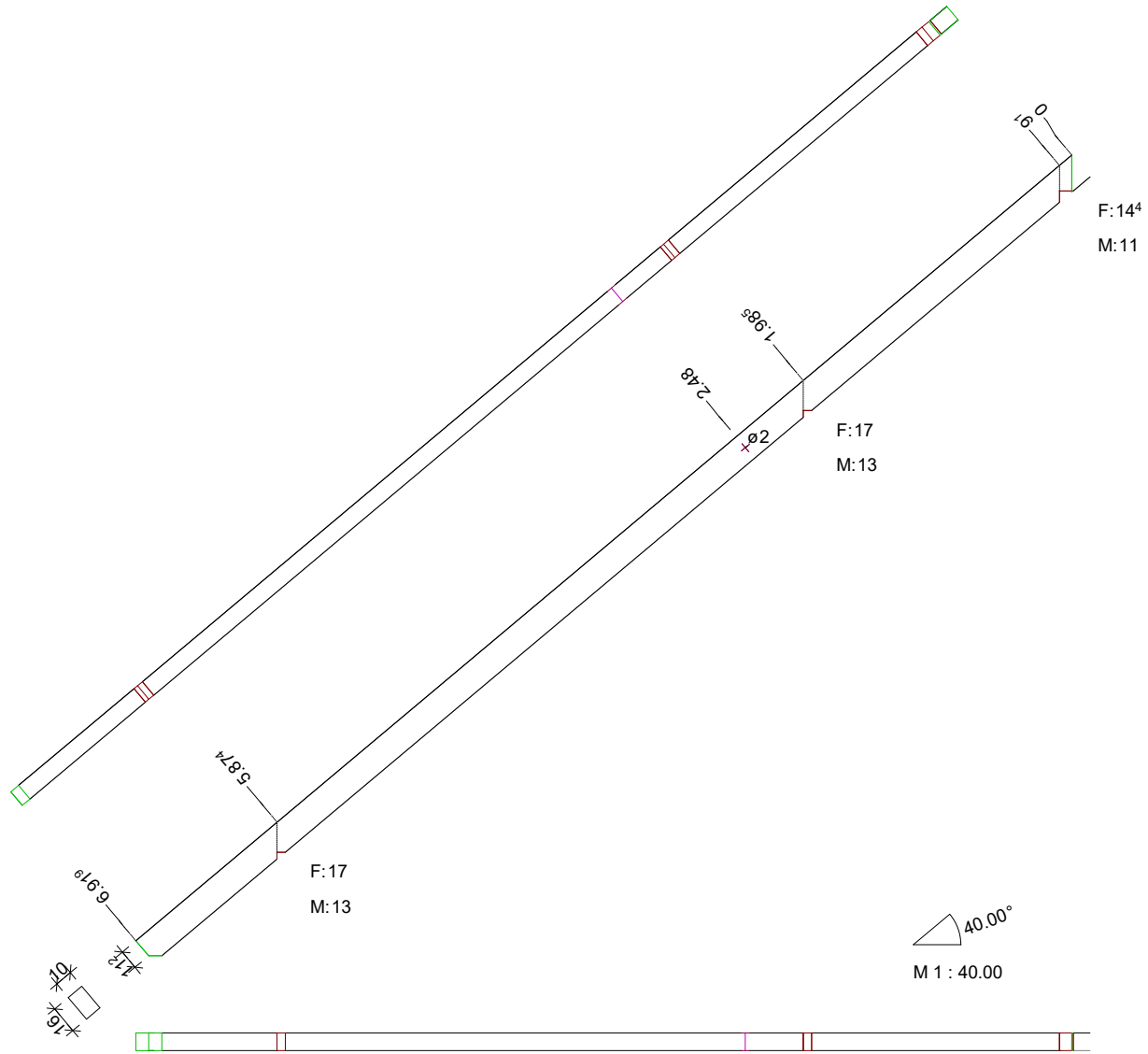
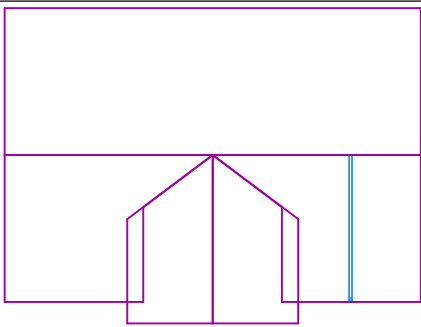
Metszet: AA


Építés helye: 1234 Település, Minta utca 123.			
Ügyfél: Mintaterv Megrendelő			
Projekt: 001	Dátum: 2018. 02. 15.		
Terv típusa: Gyártmányterv	M: 1 : 35.00		
Tervező: Larex-Trade Kft. +36 70 422 1710 benedek.barnabas@fatelep.hu	Larex-Trade Kft. 1108 Budapest, Maglódi út 123.		
		T: +36 1 262 8488	fatelep@fatelep.hu
		F: +36 1 261 1213	www.fatelep.hu




Metszet: BB

Építés helye: 1234 Település, Minta utca 123.			
Ügyfél: Mintaterv Megrendelő			
Projekt: 001	Dátum: 2018. 02. 15.		
Terv típusa: Gyártmányterv	M: 1 : 25.00		
Tervező: Larex-Trade Kft. +36 70 422 1710 benedek.barnabas@fatelep.hu	Larex-Trade Kft. 1108 Budapest, Maglódi út 123.		
		T: +36 1 262 8488	fatelep@fatelep.hu
		F: +36 1 261 1213	www.fatelep.hu



Terv típusa: Alkatrészrajz	Egyedi elemszám: 40	Projekt: 001	
Tervező: Larex-Trade Kft.	M : 1 : 40.00	Larex-Trade Kft. 1108 Budapest, Maglódi út 123.	
Ügyfél: Mintaterv Megrendelő	T: +36 1 262 8488 F: +36 1 261 1213 fatelep@fatelep.hu www.fatelep.hu		
Építés helye: 1234 Település, Minta utca 123.			
Megnevezés: szaru			
Anyag: KVH gerenda (C24)	Keresztm.: 10,0X16,0 cm	Hossz: 6.91 ⁹ m	2018. 02. 01.



Terv típusa: Alkatrészrajz	Egyedi elemszám:	40	Projekt: 001
Tervező: Larex-Trade Kft.	M: 1 : 75.00		
Ügyfél: Mintaterv Megrendelő			Larex-Trade Kft. 1108 Budapest, Maglódi út 123.
Építés helye: 1234 Település, Minta utca 123.			T: +36 1 262 8488 F: +36 1 261 1213 fatelep@fatelep.hu www.fatelep.hu
Megnevezés: szaru			
Anyag: KVH gerenda (C24)	Keresztm.: 10,0X16,0 cm		