

Verbinder

88214.0000

Innovative Holzverbindungssysteme für höchste Ansprüche.



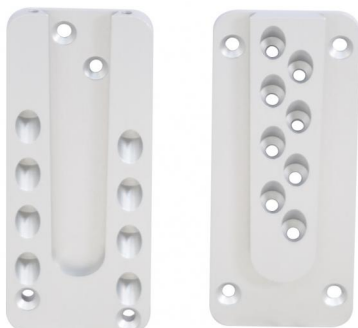
Pitzl Metallbau GmbH & Co. KG
DIN EN 1090-2



Verbinder HVP

HVP Verbinder 88214.0000

Optimale Randabstände und variable Schraubenlänge garantieren Passgenauigkeit für jeden Holzquerschnitt.



Abmessungen B x H x D (mm)	60 x 140 x 12
Anzahl Schrauben	24
Schraubengröße	Ø 5 x 60 - 100
Mindestholzabmessung mit Schrauben Ø 5 x 60 (mm) Hauptträger	70 x 160
Nebenträger	80 x 160
Charakteristische Tragfähigkeit * Ø 5 x 60	31,70
Ø 5 x 100	52,21
VPE	10
CE	*

* F_{2,Rk} (kN) bei GL24h mit VG-Schrauben: Ø 5 x 60 mit effektiver Gewindelänge von 54 mm und Ø 5 x 100 mit effektiver Gewindelänge von 94 mm.
Bei anderen Schrauben- und Gewindelängen oder Holzwerkstoffen: siehe Statikhandbuch.

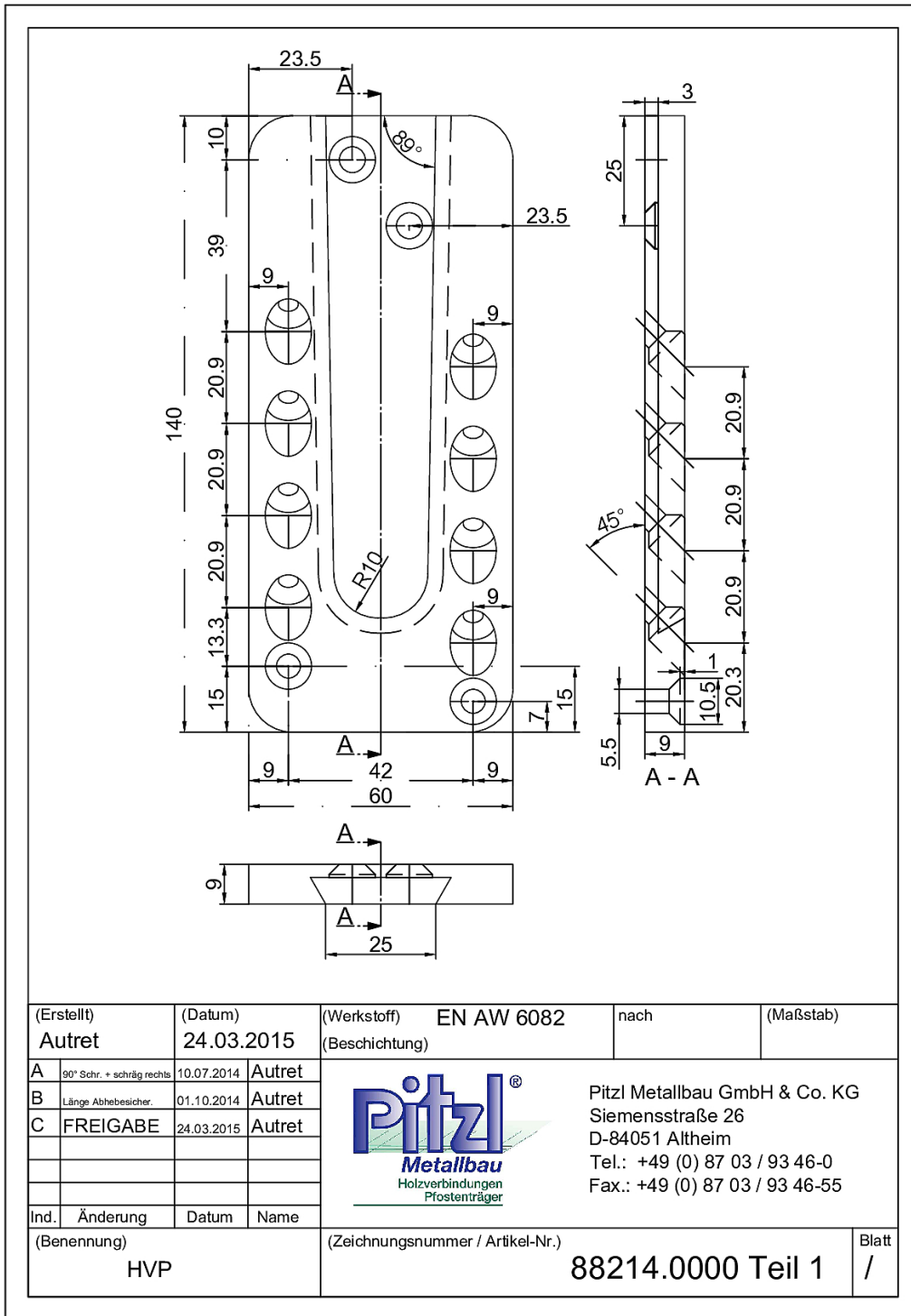


Pitzl Metallbau GmbH & Co.KG
Siemensstraße 26
D - 84051 Altheim

Telefon: +49 8703 9346-0
Telefax: +49 8703 9346-55
E-Mail: info@pitzl-connectors.com

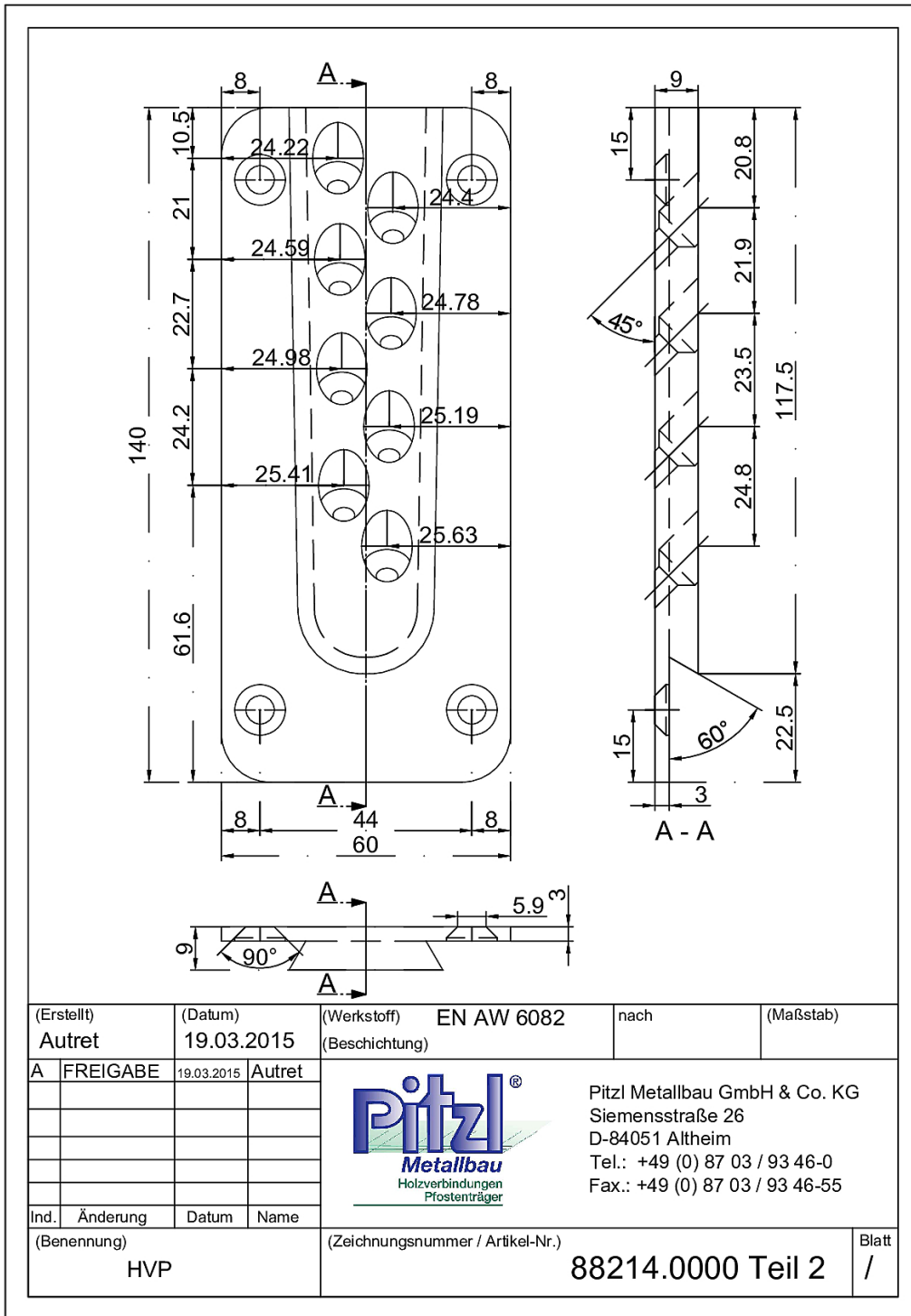
Produktinformationen und
geltende AGBs unter
www.pitzl-connectors.com

HVP Verbinder 88214.0000



Verbinder HVP

HVP Verbinder 88214.0000



Pitzl Metallbau GmbH & Co.KG
Siemensstraße 26
D - 84051 Altheim

Telefon: +49 8703 9346-0
Telefax: +49 8703 9346-55
E-Mail: info@pitzl-connectors.com

Produktinformationen und
geltende AGBs unter
www.pitzl-connectors.com

Verbinder HVP

HVP Verbinder 88214.0000

Statische Werte

Effektive Gewindelänge (l_{ef})	Mindestquerschnitt (mm)	Charakteristische Tragfähigkeit R_k (kN)									
		Vollholz C24 ($\rho_k = 350 \text{ kg/m}^3$)					Brettschichtholz GL24h ($\rho_k = 385 \text{ kg/m}^3$)				
Schrauben	l_{ef} (mm)	HT	NT	$F_{2,Rk}$	$F_{3,Rk}$	$F_{4,Rk}$	$F_{1,Rk}$	$F_{2,Rk}$	$F_{3,Rk}$	$F_{4,Rk}$	$F_{1,Rk}$
Ø 5,0 x 60	54	70 x 160	80 x 160	29,38	0,00	17,84	15,23	31,37	0,00	18,59	16,27
Ø 5,0 x 80	74	90 x 190	80 x 190	39,01			20,23	41,66			21,60
Ø 5,0 x 100	94	110 x 220	80 x 220	48,38			25,09	51,67			26,79

Weitere statische Werte finden Sie in unserem Statikbuch unter www.pitzl-connectors.com/downloads

Zubehör

Art-Nr.	Bezeichnung
99211.5060	Senkkopf-Schraube 5 x 60 mm
99211.5080	Senkkopf-Schraube 5 x 80 mm
99211.5100	Senkkopf-Schraube 5 x 100 mm
99111.5060	Senkkopf-Schrauben V2A 5 x 60 mm
99111.5070	Senkkopf-Schraube V2A 5 x 70 mm
58000.0000	Fräs und Montagelehre für Verbinder 88004 - 88322
58399.0000	Fräseinheit aus Fräsbohrer, Frässhablone und Handoberfräse
58396.0000	Spannzangenhalter
58396.0012	Spannzange Ø 12 mm



Pitzl Metallbau GmbH & Co.KG
Siemensstraße 26
D - 84051 Altheim

Telefon: +49 8703 9346-0
Telefax: +49 8703 9346-55
E-Mail: info@pitzl-connectors.com

Produktinformationen und
geltende AGBs unter
www.pitzl-connectors.com

Verbinder HVP

HVP Verbinder 88214.0000

50934.2000

Nutfräser
Ø 20 mm



Pitzl Metallbau GmbH & Co.KG
Siemensstraße 26
D - 84051 Altheim

Telefon: +49 8703 9346-0
Telefax: +49 8703 9346-55
E-Mail: info@pitzl-connectors.com

Produktinformationen und
geltende AGBs unter
www.pitzl-connectors.com